

# Villa 2 \* TOP V2\_3

# Villa 2 \* TOP V2\_3

### Hauptkosten

anteilige Grundstückskosten		enthalten	
schlüsselfertige Ausführung			
Wohnnutzfl. DR 95,5 qm	7.500,00 €/qm	917.250,00€	
Wohnnutzfl. Emp. 56,4 qm	7.000,00 €/qm	394.800,00€	
Terr. / Balkon DR 33,7 qm	2.500,00 €/qm	84.250,00€	
Terr. / Balkon Emp. 16,5 qm	2.333,33 €/qm	38.500,00€	
Tiefgaragenstellplatz 1x	35.000,00 €/ Platz	35.000,00€	
		<b>1.271.800,00€</b>	

### Auf-/Minderpreis

Sonstige Kosten	0,00€
Wasseranschluss, Stromanschluss, Kanalanschluss	enthalten
Straßenaufschließung	enthalten
Leerverrohrung LIWEST, Glasfaser	nicht enthalten
Medienanschluss	nicht enthalten

### Fixpreis

**1.271.800,00€**

### DACHRAUM

Vorzimmer	6,6 m <sup>2</sup>	Linoleumboden
Kochen/Essen	30,8 m <sup>2</sup>	Linoleumboden
Abstellraum	4,4 m <sup>2</sup>	Linoleumboden
Wohnen	28,6 m <sup>2</sup>	Linoleumboden
Zimmer 1	17,5 m <sup>2</sup>	Linoleumboden
WC	1,4 m <sup>2</sup>	Fliesen
Bad	6,6 m <sup>2</sup>	Fliesen

### EMPORE

Galerie	10,0 m <sup>2</sup>	Linoleumboden
Zimmer 2	17,2 m <sup>2</sup>	Linoleumboden
Zimmer 3	17,6 m <sup>2</sup>	Linoleumboden
Abstellraum	4,9 m <sup>2</sup>	Linoleumboden
Bad	6,7 m <sup>2</sup>	Fliesen

### NUTZFLÄCHE

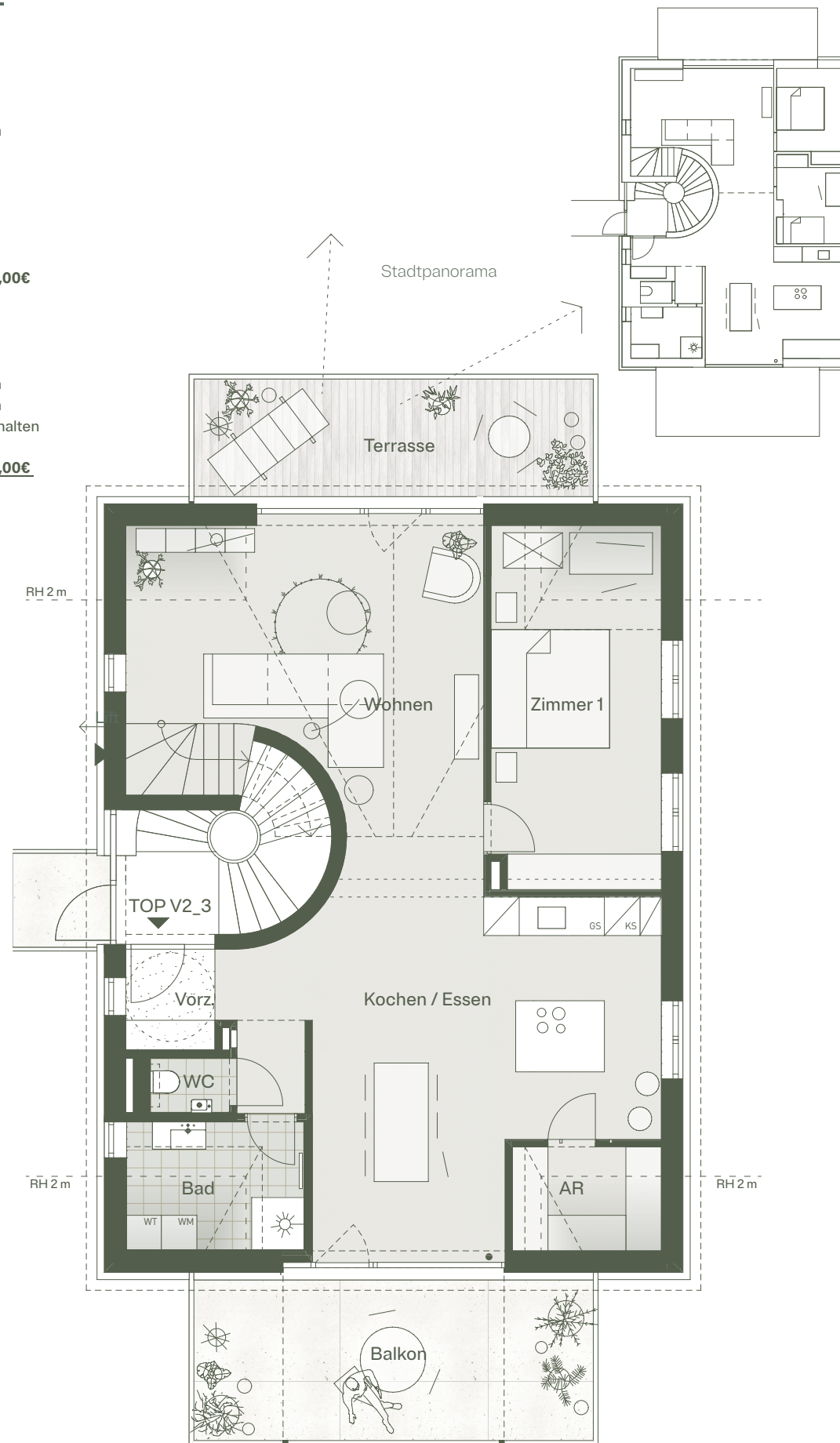
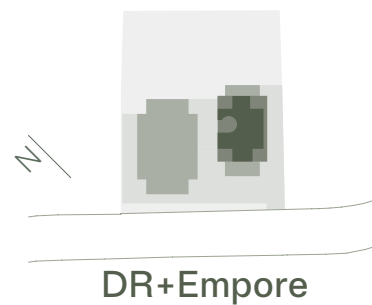
Einlagerung	4,4 m <sup>2</sup>	Asphalt
-------------	--------------------	---------

### FREIFLÄCHE

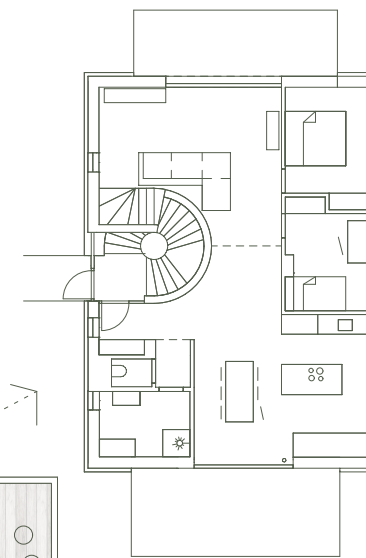
Balkon DR	19,2 m <sup>2</sup>	Beton sandgestrahlt
Terrasse	14,5 m <sup>2</sup>	Holzrost
Balkon Empore	10,6 m <sup>2</sup>	Beton sandgestrahlt
Loggia	5,9 m <sup>2</sup>	Holzrost

### FREIFLÄCHE

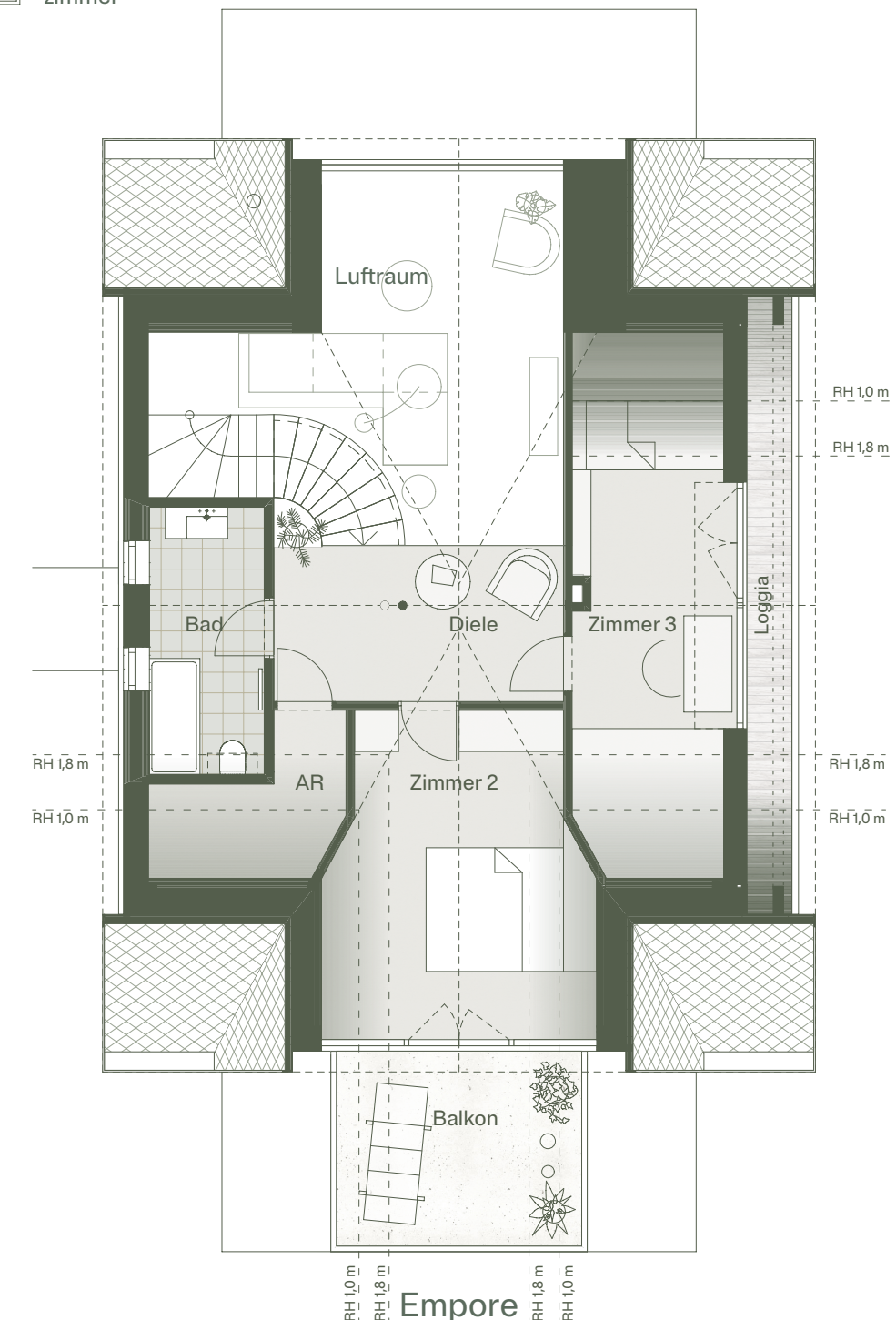
50,2 m<sup>2</sup>



Dachraum



Option  
4. Schlaf-  
zimmer



Empore